

Vorgeschriebene 90 -
 N F 182 -
 T-H L. 29 -



Öcc 3.900
 inkl. 12 Möbel

CR RAPIDO

der einzige ausziehbare
 und wirklich vollständig
 zusammenlegbare Wohnwagen-Anhänger
 mit festem Dach und festen Wänden



Paris



Bruxelles

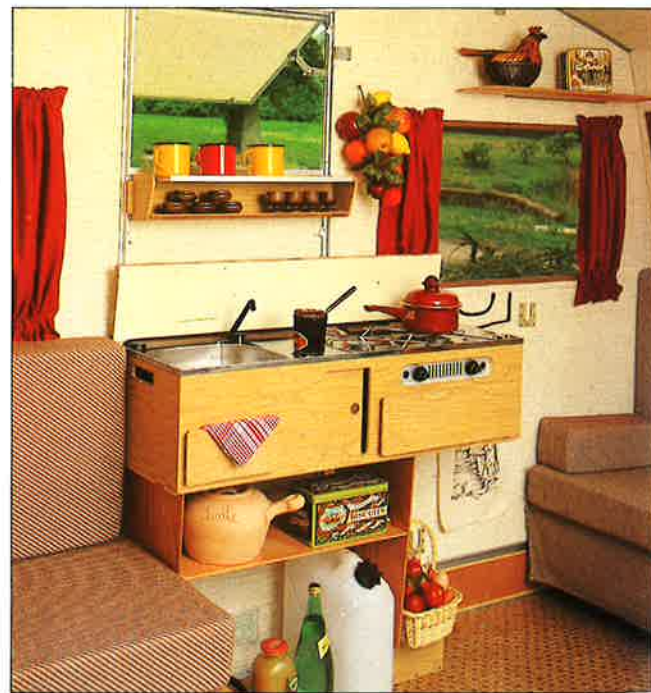
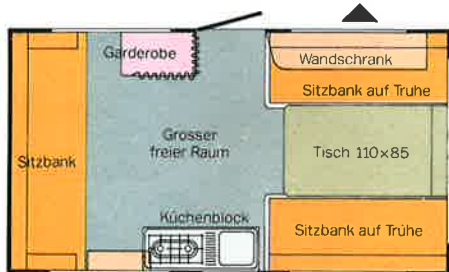


Paris

1^{er} Prix et Médaille d'Or Concours LEPINE

CH

CONFORT-MATIC



Erleben Sie glückliche Tage

Sicher und sparsam

Mit grossem oder kleinem Wagen entspannt und sicher fahren, beste Strassenlage. Ausgezeichnete Siche nach hinten. Kein Lufwiderstand. Minimale Beanspruchung des Autos. Geringer Benzinverbrauch wo das Auto durchkommt, kommt auch der Rapido mit, denn er steht seitlich nich vor (155 cm breit).

Der Rapido öffnet sich dank Oeffnungshilfe in wenigen Augenblicken zu einem komfortablen, festen Wohnwagen.

Tagsüber 4-5 Personen können es sich behaglich machen, grosser, robuster Tisch für 6 Gedecke, Sitzbank für 4 Personen

Garderobe hochziehbar (1) : mit Schiene und Kleiderhaken, Trennvorhang.

Küchenmöbel (2) : mit grossen Schubladen und Abstellfläche.



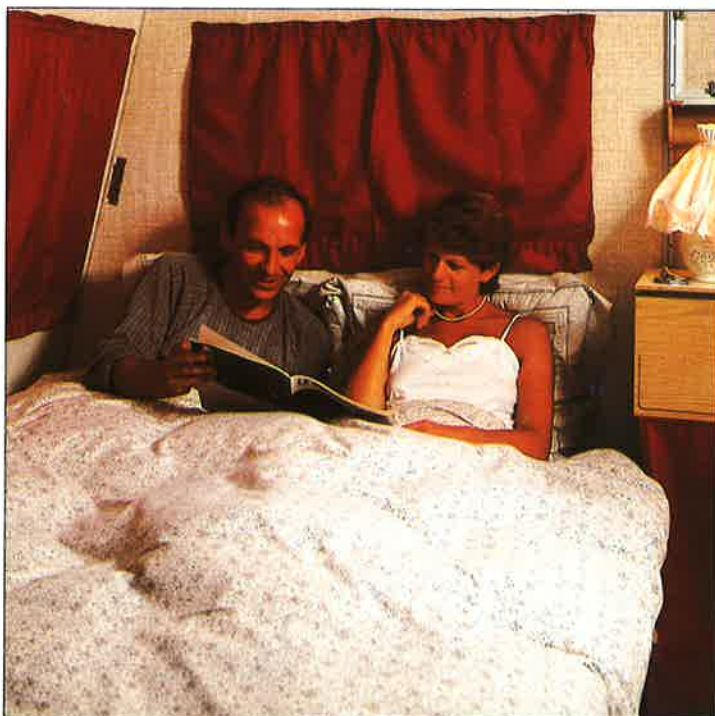
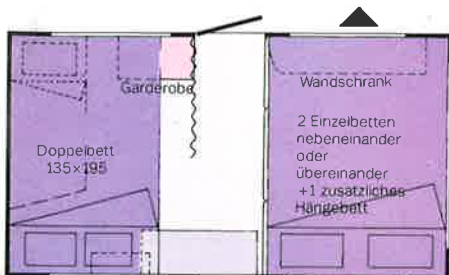


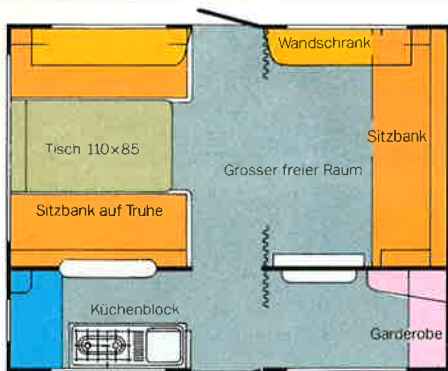
Verbringen Sie komfortable Nächte

Nacht : doppelbett auf Truhen und Tisch 135x195, Sitzbank im Handumdrehen verstellbar in 2 Einzelbetten nebeneinander 120x195 oder in Kajütenbetten übereinander. Als Zubehör : Hängebett für 5te Person. Bequeme 12 cm dicke Matratzen, Abtrennung der Zimmer mit Vorhang.

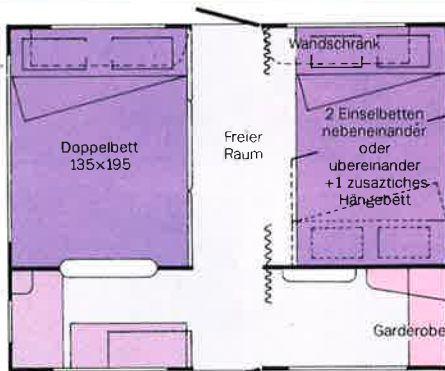
Technische Daten : Marke Rapido, Typ Confort-matic, Gewicht, komplett ausgestattet : 395 kg, Zul. Gesamtgewicht : 670 kg, Breite : 155 cm, Anhänger : 200 cm Wohnwagen, Länge 200 cm Anhänger : 335 cm Wohnwagen, Höhe 99 cm Anhänger : 190 cm Stehhöhe, Plätze 4-5 Personen, Bodenfläche 7 m²

Wandschrank (1) : Wandschrank mit Schiebetüren, Spiegel und Lampe.





Tag



Nacht

Der geräumig Bequeme

Besondere Innenausstattung des Typs Export

Separate Küche. Tellerdurchreiche grosse Abstellfläche und Tablar, Küchenschränkchen mit Lampe. 2 Hängeschränke mit Schiebetüren und Spiegel. 2 ausstellbare Fenster aus Plexiglass. 2 "Stall-Türen" mit Schloss. Möglichkeit zwei Zusatzbetten einzuhängen.

Technische Daten : marke Rapido, Typ Export, Gewicht kompl. ausgestattet : 540 kg. Nutzlast 130 kg. Max. zul. Gesamtgewicht : 670 kg. Breite : 155 cm zus. geklappt : 285 cm aufgestellt. Länge : 285 cm zus. geklappt : 355 cm aufgestellt. Höhe 104 cm zus. geklappt : 190 cm Stehhöhe. Plätze 4-6 Personen. Bodenfläche über 10 m²



EXPORT-MATIC

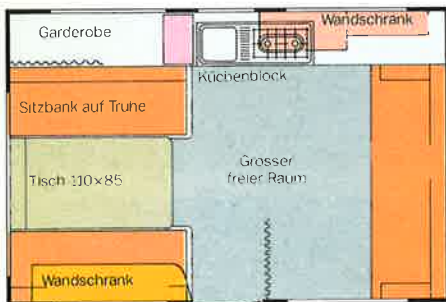


Konstruktion der Rapido-Caravans :

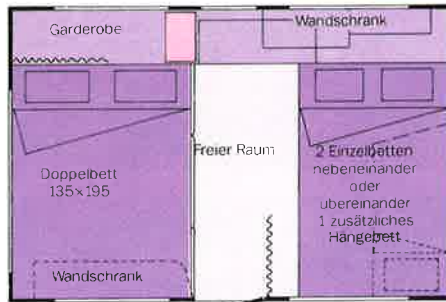
Servo-Matic (Öffnungshilfe). Aufbau : wasserfest-verleimtes Sperrholz (Schiffsplatten, Marine-Sperrholz) von ausgesuchter Qualität. Karosserie : Wände und Boden im Sandwich-System gepresst und mit Styrofoam isoliert gegen Sonnenhitze und Kälte. Dach : Sandwich-Wände auf Marinesperrholz, mit Chlorofibervolle gepolstert und isoliert. Aussenbeplankung : Lackiertes Aluminiumblech. Innenraumauskleidung mit pflegeleichter Wandbespannung aus Kunststoff. Bodenbelag : schöner PVC-Teppich auf Filzunterlage. Sämtliche Teile des Caravans sind einfach auswechselbar, sie sind mit Aluminium-Profilen eingefasst. Metallische Teile sind rost-frei durch, Verzinkung. Drehstabachse und Einzelradaufhängung. Stossdämpfer. Reifen 145x10,12. Auflaufbremse hydraulisch reguliert, eingebauter Handbremshebel. Kugelkupplung Ø 50 mm. Teleskop-Deichselstützrad. Fahrgestell aus Stahlrohr, elektrogeschweisst und feuerverzinkt. Geteilte Eingangstüre mit Riegel und Sicherheitsschloss. Getönte Plexiglass-Fenster. Hohes Niveau in der Ausarbeitung. Betriebssicherheit des Materials. Bemerkenswerte Robustheit. Stabilität durch 6 Stützpunkte am Boden, bei Wind und Sturm bewährt. Absolut dicht, beide Dachhälften schliessen L-förmig übereinander, zusätzliche Gummidichtung. Elektroanschluss nach europ. Norm, 7-polig, innen 12 Volt mit Transformer.

MIT SERVO
matic
 OEFFNUNGSHILFE

RECORD-MATIC



Tag



Nacht



Viel Wohnraum in Record

Besondere Innenausstattung des Typs Record

Kleiderschrank. Grosse Ablagefläche. Wandschrank, zusammenlegbar. Tisch 110x70 cm.

Technische Daten : Marke Rapido. Typ Recor-Matic. Gewicht kompl. ausgestattet : 480 kg. Nutzlast : 190 kg. Max. zul. Gesamtgewicht : 670 kg. Breite : 155 cm zus. geklappt : 240 cm aufgestellt. Länge : 240 cm zus. geklappt : 355 cm aufgestellt. Höhe : 104 cm zus. geklappt : 190 cm Stehhöhe. Plätze 4-5 Personen. Bodenfläche 8,5 m²

Serienmässige Ausstattung der Rapido-Caravans : Tisch, solid. 2 Bänke auf Truhen. Sofa-Bank mit Rückenlehne. Küche mit 2-flammigem Gaskocher. Spülbecken, Tropfbrett, gross. Schubladen und Tablare, Bücherbrett. Wasserpumpe elektrisch+Kanisler. Wand-Geschirrschrank mit Schiebetüren und Spiegel. Garderobe mit Vorhang (Vorhang als Trennwand benützbar). Panorama-Ausstellfenster mit Windschutz (Modell Confort). Plastik-Schutzplane. Vorhänge an sämtlichen Fenstern. Hochwertige, komfortable Matratzen mit abnehmbaren Bezügen. Plexiglas-Fenster getönt. Vorzeltschienen vorne und hinten. Regelbare Lüftungen oben und unten. "Stall" - Türe-Export 2 Türen. Trittbrett.





1



2



3



4



5



6



7

Zubehör

1. Vorzelt Bretagne, 20 kg, leichtgewichtiges, einfach montierbares Alugestänge, 4 Seitenteile ausnehmbar, Zelttiefe 225 cm plus
2. Dachvorsprung, der Eingang kann sowohl rechts, links oder seitlich gesetzt werden. Aufwendige Verarbeitung.
Vorzelt Touraine, 25 kg, Tiefe 250 cm, Stahlgestänge, Vorzelt komplett geschlossen.
3. Sonnendach. Holiday Import-Variante ; seitlich bis zum Boden, Seitenwand deckt Deichselbox.
4. Reserverad mit Halterung.
5. Toilettentzelt 100x120 cm.
6. Deichselbox für zusätzliches Rechaud, Kühlbox, Gasflasche, Esswaren, Geschirr.
7. Veloträger.
8. Chromstahl-Küchenblock-Stützen zum Kochen im Vorselt.
9. Kippvorrichtung zum einfachen Kippen des Rapido auf die Seite.
Ohne Bild : die X-tausendmal bewährte Fussboden-Gasheizung mit Sicherheitseinrichtung. Doppelverglasung für bessere Isolation und Geräuschdämmung.



8



9



Mit Hilfe der Kippvorrichtung einfach auf die Seite gekippt, lässt sich der Rapido in den hintersten Winkel Ihrer Garage rollen und benützt dann eine Bodenfläche von nur 2 m²

Das Rapido -Fahrgestell aus feuerverzinktem Stahl kann das ganze Jahr hindurch als Transport-Anhänger gebraucht werden. Die Deichsel ist dreh- und abnehmbar.

Über 33000 glückliche Rapido Besitzer - die Zahl der Anhänger wächst unaufhörlich 22 Jahre Erfahrung - das ist eine Garantie.



holiday import ag

Das führende Camping-Fachgeschäft

5742 Kölliken/AG Industriering 1000 Tel. 064 - 43 67 45

067 739 10 14



Kölliken befindet sich an der Autobahn Bern-Zürich